



Parcours Manager Confirmé

Un parcours alternant apports méthodologiques et mises en pratique pour des apprentissages concrets, durables et utiles.

Vous occupez une fonction managériale depuis plus de 3 ans et vous souhaitez acquérir et ancrer de nouvelles pratiques managériales innovantes pour développer vos savoir-faire et savoir-être vous permettant ainsi d'aborder sereinement une plus large palette de votre situation que vous rencontrez dans votre rôle de manager expérimenté. Vous aimeriez notamment disposer de pratiques et méthodes nouvelles permettant de générer/renforcer la coopération et l'implication.

En bref, si vous souhaitez demain manager en « Coach » et identifier de nouveaux leviers de développement de la Qualité de Vie au Travail dans un souci de performance durable ... Ce parcours, développé par Ekho Institut, est fait pour vous !

01



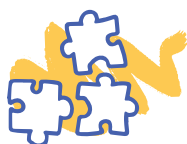
Objectifs de ce parcours de formation :



Développer ses capacités à adresser, de manière efficace et responsable, chaque situation relationnelle et communicationnelle.



S'affirmer dans un rôle de leader mobilisateur : Savoir relayer les enjeux stratégiques et mobiliser les équipes sur les objectifs et missions liées.



Développer le niveau de maturité et l'agilité de l'équipe et sa capacité à gérer collectivement des projets complexes/à forts enjeux : une intelligence collective renforcée.



Générer et soutenir l'intelligence collective et la coopération de l'équipe comme vecteurs de performance économique et sociale *(en limitant les risques de conflits et de tensions potentiels).*



Identifier et mettre en œuvre les leviers et conditions de mobilisation sur les projets de changement/évolution et engager les collaborateurs de manière volontaire sur les enjeux liés.

02

Quelles sont les modalités pratiques ?

MODALITÉS PRATIQUES :

- **Nombre** : 8 participants par session
- **Durée** : 42 heures (6 jours)
- **Lieu de formation** : Marseille, en présentiel.

PUBLIC VISÉ :

Les participants doivent occuper une fonction de manager et d'encadrement d'équipe (ou d'animation d'équipe) depuis au moins 3 ans.

TARIFS :

- Formation **inter** entreprise :
3 390€ HT/Pers
- Formation **intra** entreprise :

[Nous contacter](#)



03

Modalités de contrôle et d'évaluation :



→ CONTRÔLE D'ACQUISITION DES COMPÉTENCES VISÉES :

- Au démarrage et à la fin de la formation : chaque participant s'auto-évalue sur des compétences clés. Cette auto-évaluation permet de constater de façon concrète (visualisable et quantifiable) et individuelle l'évolution des pratiques et savoir-faire.
- Au fil des journées de formation : chaque objectif est évalué différemment : soit par la réalisation de QCM, soit par l'observation du formateur lors de cas pratiques, exercices de mise en situation et jeux de rôles. Un QCM est passé à l'issue de chaque session permettant de contrôler l'acquisition des savoirs et méthodes.

→ ÉVALUATION DE LA QUALITÉ DE LA FORMATION PAR LES BÉNÉFICIAIRES :

Une fiche d'évaluation de la formation est complétée à la fin de la dernière journée individuellement par chacun des participants et remise au formateur.

→ ÉVALUATION DE L'IMPACT DE LA FORMATION 3 MOIS APRÈS LA FIN DU PARCOURS

pour mesurer les bénéfices concrets apportés sur le développement des compétences et son impact au sein de l'entreprise.

→ CONTRÔLE DE PRÉSENCE ET D'ASSIDUITÉ :

les bénéficiaires doivent signer individuellement une feuille de présence sur chaque demi-journée, feuille de présence qui sera remise au donneur d'ordre ainsi qu'aux financeurs (OPCO notamment).

04 Outils, méthodes et déroulé pédagogique :

Ce parcours combine plusieurs techniques d'apprentissage afin de vous permettre d'ancrer durablement des pratiques responsables et innovantes :

→ UN DIAGNOSTIC INDIVIDUEL ET DÉTAILLÉ

(rapport individuel de 15 à 25 pages) de vos talents managériaux naturels dominants (via la diagnostic Talent Leadership Process)

→ 6 JOURNÉES DE « FORM' ACTIONS » articulées comme suit :

- **4 sessions d'1 journée plénière** intégrant en matinée des apports théoriques/méthodologiques sur des thématiques permettant l'acquisition de nouveaux savoir-faire, méthodes et outils par un transfert de méthodes et pratiques du consultant vers le groupe et des mises en situation / travail sur cas réels en mode codéveloppement chaque après-midi.

- **4 sessions d'1/2 journée chacune** de mises en pratique concrètes des apprentissages, alimentées par des cas pratiques et l'analyse de situations réelles amenées par les participants. Ces 1/2 journées de « mises en pratique » sont animées en mode codéveloppement : Le groupe dans toute sa diversité est la ressource qui permet à chacun de s'ouvrir à de nouvelles pratiques et approches. Dans ces ateliers, tous s'entraident, se mobilisent et s'engagent pour résoudre une problématique commune en lien avec les apprentissages précédents.

→ 2 SÉANCES DE CRÉDIT CONSEIL PERSONNALISÉ

mobilisables à tout moment : Ces séances individuelles de coaching orienté solution peuvent être mobilisées à n'importe quelle étape tout au long du parcours pour approfondir une thématique ou développer une compétence spécifique permettant d'identifier de nouvelles pistes de solution.

05 Une séance de lancement :

Le parcours de formation démarre par une 1/2 journée collective de présentation du parcours.

- Présentation d'EKHO et de l'ensemble du cadre de la formation (formateurs, règlement intérieur, fonctionnement, règles de vie collective ...).
- Présentation des modalités du parcours de formation (lieu, horaires, planning, thématiques, ...).
- Présentation de l'itinéraire pédagogique et des différentes méthodes /outils pédagogiques utilisés tout au long du parcours dont la passation en ligne individuelle de l'outil TLP.
- Partage sur les méthodes, outils et process d'évaluation des apprentissages.
- Échanges sur les attentes et les priorités individuelles et collectives.
- Validation des axes de travail prévus dans le parcours.
- Initiation de la dynamique collective du groupe autour de la bienveillance et de l'entraide.



Détails du programme

Manager Confirmé

6 JOURS

JOUR 1

🕒 1 JOURNÉE DE 7H00

Le manager et le développement de son intelligence émotionnelle :

- Identifier ses propres modes de fonctionnement : Moi Manager/Moi individu, et les besoins dominants de ses collaborateurs pour développer reconnaissance et motivation.
- Développer la complémentarité de son équipe et s'appuyer sur la diversité des postures pour créer de la synergie et ressources.

MATIN | 9H00 - 12H30

- Introduction, présentation de la journée et recueil des intentions et attentes.
- Présentation de l'outil Préférences - TLP : la compréhension de son utilité dans sa sphère managériale.
- Identifier et développer son style de leadership et de management.
- Identification des différents modes de fonctionnement : la variété des profils relationnels et communicationnels.

APRÈS-MIDI | 14H00- 17H30

- Exercices de mises en pratique des apprentissages méthodologiques et techniques (animés en mode Codev) : **Le manager coach : s'appuyer sur la complémentarité et la diversité des postures et comportements pour créer de la ressource.**
- Analyse de cas pratiques et de situations vécues par les participants.
- Rédaction individuelle et partage collectif de plans d'action spécifiques aux cas/situations exposés/traités.
- Formalisation collective des bonnes pratiques issues des analyses réalisées.

🎓 MÉTHODES PÉDAGOGIQUES :

Synthèses PPT des fondamentaux du JI, analyse de cas concrets amenés par les participants et transfert de méthodes et d'outils de compréhension et questionnement, études de situations réelles.

📖 ÉVALUATION DES APPRENTISSAGES :

Débriefing croisé entre pairs de l'exposé, élaboration du plan d'action et observation des participants par le coach.

JOUR 2 ⌚ 1 JOURNÉE DE 7H00**Développer ses savoir-faire en termes d'écoute et de communication pour limiter les risques de tensions**

- Développer ses compétences en communication non violente et écoute active : les différents types d'écoute, de reformulation et les outils de prévention des tensions relationnelles.
- Renforcer et développer sa culture du feed-back et ses techniques d'animation d'un collectif solidaire : savoir donner du feedback constructif (AAA), animer des sessions/réunions de travail productives et piloter en mode coopératif.

MATIN | 9H00 - 12H30

- Introduction, présentation de la journée et recueil des intentions et attentes.
- Retour sur les différents modes de fonctionnement : la variété des profils relationnels et communicationnels.
- Maîtriser les outils et techniques d'animation de sessions de travail collectives.
- Soutenir et ancrer une dynamique collective d'engagement, d'apprentissage et de reconnaissance : favoriser la responsabilisation et la pro-activité des équipes et des individus.

APRÈS-MIDI | 14H00- 17H30

Exercices de mises en pratique des apprentissages méthodologiques et techniques (animés en mode Codev) : **Limiter les risques de tensions et initier une dynamique d'intelligence collective au sein de l'équipe.**

- Analyse de cas pratiques et de situations vécues par les participants.
- Rédaction individuelle et partage collectif de plans d'action spécifiques aux cas/situations exposés/traités.
- Formalisation collective des bonnes pratiques issues des analyses réalisées.

🎓 MÉTHODES ET OUTILS PÉDAGOGIQUES :

Synthèses PPT des fondamentaux du J2, analyse de cas concrets amenés par les participants et transfert de méthodes et d'outils de compréhension et questionnement, études de situations réelles.

📖 MODALITÉS D'ÉVALUATION :

Débriefing croisé entre pairs de l'exposé, élaboration du plan d'action et observation des participants par le coach.

JOUR 3 ⌚ 1 JOURNÉE DE 7H00**Le manager agile pour accompagner les transitions : Appréhender les impacts du changement sur les individus**

- Développer ses savoir-faire et pratiques de mobilisation et d'animation de projet de transition/changement.
- Partager et mobiliser sur les enjeux stratégiques et les projets transverses.

MATIN | 9H00 - 12H30

- Introduction, présentation de la journée et recueil des intentions et attentes.
- Appréhender les impacts du changement sur les individus : comprendre la courbe de deuil et les différents stades d'appropriation d'un projet et adapter ses pratiques de motivation et sa palette de reconnaissance.
- Les 8 étapes de la conduite du changement (John Kotter) : mobiliser et engager sur les différents stades d'avancement d'un projet d'évolution, de transition ou de changement.
- Mobiliser sur les enjeux de transition en fonction des catégories de la socio-dynamique (carte des alliés) : engager individuellement et collectivement sur les enjeux stratégiques et les transitions inhérentes.

APRÈS-MIDI | 14H00- 17H30

- Exercices de mises en pratique des apprentissages méthodologiques et techniques (animés en mode Codev) : **Manager les transitions / Analyses de cas pratiques et de situations vécues par les participants.**
- Rédaction individuelle et partage collectif de plans d'action spécifiques aux cas/situations exposés/traités.
- Formalisation collective des bonnes pratiques issues des analyses réalisées.

🎓 MÉTHODES ET OUTILS PÉDAGOGIQUES :

Synthèses PPT des fondamentaux du J3, analyse de cas concrets amenés par les participants et transfert de méthodes et d'outils de compréhension et questionnement, études de situations réelles.

📖 MODALITÉS D'ÉVALUATION :

Débriefing croisé entre pairs de l'exposé, élaboration du plan d'action et observation des participants par le coach.

JOUR 4 🕒 1 JOURNÉE DE 7H00**Le manager en posture de coach**

- Optimiser la gestion du temps et des priorités et suivre les délégations pour dégager des temps managériaux utiles.
- Développer une dynamique d'équipe collective d'entraide et de coresponsabilité.

MATIN | 9H00 - 12H30

- Introduction, présentation de la journée et recueil des intentions et attentes.
- Gestion du temps et des priorités : comment dégager les temps managériaux permettant de centrer ses contributions sur les actes et missions à forte valeur ajoutée.
- Comment soutenir le développement de maturité et d'autonomie de l'équipe pour renforcer l'engagement et les contributions structurantes ?
- Optimiser le niveau de maturité de l'équipe et engager des actions concrètes permettant de renforcer durablement l'agilité et l'intelligence collective de l'équipe : quels types d'actions et de comportements en fonction du stade de maturité de l'équipe et de ses enjeux ?

APRÈS-MIDI | 14H00- 17H30

- Exercices de mises en pratique des apprentissages méthodologiques et techniques (animés en mode Codev) : **Optimiser le temps managérial et développer la maturité de l'équipe.**
- Analyse de cas pratiques et de situations vécues par les participants.
- Rédaction individuelle et partage collectif de plans d'action spécifiques aux cas/situations exposés/traités.
- Formalisation collective des bonnes pratiques issues des analyses réalisées.

📖 MÉTHODES ET OUTILS PÉDAGOGIQUES :

Synthèses PPT des fondamentaux du J4, analyse de cas concrets amenés par les participants et transfert de méthodes et d'outils de compréhension et questionnement, études de situations réelles.

📖 MODALITÉS D'ÉVALUATION :

QCM, débriefing croisé entre pairs de l'exposé, élaboration du plan d'action et observation des participants par le coach.

JOUR 5 🕒 JOURNÉE POUVANT ÊTRE SCINDÉE EN 2*1/2 JOURNÉES**Identifier ses propres modes de fonctionnement et la complémentarité de son équipe / Écoute et communication pour limiter les tensions****MATIN | 9H00 - 12H30**

- Introduction, présentation de la journée et recueil des intentions et attentes.
- Rappel synthétique des fondamentaux J1 et J2 : Identifier ses propres modes de fonctionnement et la complémentarité de son équipe.
- Écoute et communication pour limiter les tensions.
- Exercices de mise en pratiques des apprentissages méthodologiques et techniques.

APRÈS-MIDI | 14H00- 17H30

- Exercices de mises en pratique des apprentissages méthodologiques et techniques (animés en mode Codev) : **Optimiser son fonctionnement et développer la maturité de l'équipe.**
- Analyse de cas pratiques et de situations vécues par les participants.
- Rédaction individuelle et partage collectif de plans d'action spécifiques aux cas/situations exposés/traités.
- Formalisation collective des bonnes pratiques issues des analyses réalisées.

📖 MÉTHODES ET OUTILS PÉDAGOGIQUES :

Synthèses PPT des fondamentaux J1 et J2, analyse de cas concrets amenés par les participants et transfert de méthodes et d'outils de compréhension et questionnement, étude de situations réelles.

📖 MODALITÉS D'ÉVALUATION :

Débriefing croisé entre pairs de l'exposé, élaboration du plan d'action et observation des participants par le coach.



JOUR 6 ⌚ JOURNÉE POUVANT ÊTRE SCINDÉE EN 2*1/2 JOURNÉES**Manager les transitions, optimiser et développer la maturité de son équipe****MATIN | 9H00 - 12H30**

- Introduction, présentation de la journée et recueil des intentions et attentes.
- Rappel synthétique des fondamentaux des jours 3 et 4 : Manager des équipes agiles dans la transition et développer la maturité collective.
- Exercices de mises en pratique des apprentissages méthodologiques et techniques.

APRÈS-MIDI | 14H00- 17H30

- Exercices de mises en pratique des apprentissages méthodologiques et techniques (animés en mode Codev) : **Optimiser son fonctionnement et développer la maturité de l'équipe.**
- Analyse de cas pratiques et de situations vécues par les participants.
- Rédaction individuelle et partage collectif de plans d'action spécifiques aux cas/situations exposés/traités.
- Formalisation collective des bonnes pratiques issues des analyses réalisées.

🎓 MÉTHODES ET OUTILS PÉDAGOGIQUES :

Synthèses PPT des fondamentaux JI, analyse de cas concrets amené par les participants et transfert de méthodes et d'outils, étude de situations réelles.

📖 MODALITÉS D'ÉVALUATION :

Débriefing croisé entre pairs de l'exposé, élaboration du plan d'action et observation des participants par le coach.

ekh **Contactez-nous**

📍 91 Rue de la République,
13002 Marseille

☎ 0486687092

✉ contact@ekhoconseil.com

ekhoconseil.com